



Concello de Ribadavia

1º Cross Vila de Ribadavia  
Circuito de A Veronza  
Complexo Deportivo Municipal O Xestal



Federación Galega  
de Atletismo

1º Cross Vila de Ribadavia  
Domingo, 9 de Xaneiro de 2022  
Circuito de A Veronza  
Complexo Deportivo Municipal O Xestal

### REGULAMENTO

A proba está incluída no calendario autonómico oficial da Federación Galega de Atletismo e estará cronometrada e controlada polo Comité Galego de Xuíces da Federación Galega de Atletismo.

#### I.- Organización

O Concello de Ribadavia a través do Consello Municipal de Deportes de Ribadavia e coa colaboración da Delegación en Ourense da Federación Galega de Atletismo organizan o 1º Cross Vila de Ribadavia, contando coa colaboración da Deputación Provincial de Ourense, Inorde e do Servizo Provincial de Deportes da Xunta de Galicia en Ourense.

Disputarase o Domingo día 9 de xaneiro de 2022 no Circuito de A Veronza na Área Deportiva Municipal do Xetal en Ribadavia.

Xúntamente con este Cross disputarase o Campionato Xunta de Galicia u20, u23 e absoluto individual homes e mulleres.

#### II.- Participación

A participación está aberta a atletas federados e non federados (agas nas carreiras incluídas nos Cptos. Xunta de Galicia que so poderán participar federados), con excepción dos atletas Españóis con axuda económica da RFEA e atletas estranxeiros que se rexiran polo disposto no artigo 3.4 do regulamento das competicións da RFEA, salvo permiso expreso concedido. Este punto non é aplicable para atletas (Españóis ou Estranxeiros) con licenza pola FGA.

Consulta información da proba: <https://deportesribadavia.es/>



Consello Municipal de Deportes  
RIBADAVIA



### III. - Inscricións

a.- Os Clubes e atletas federados deberán inscribirse na EXTRANET da RFEA ata as 20:00 horas do martes día 4 de xaneiro.

b.- Os corredores populares deberán cubrir o formulario habilitado ó efecto na web [www.carreirasgalegas.com](http://www.carreirasgalegas.com) e pagar os 3 euros de cuota de inscrición. Unha vez se realice e confirme o pago, confirmarase a inscrición. Estas inscrición inclúen a licenza de día da FGA. O prazo de inscrición será ata 20:00 horas do martes 4 de xaneiro. Os atletas das categorías u14, u16 e u18 non abonarán inscrición.

Unha vez realizada a inscrición non se devolverá o seu importe, agás no suposto de suspensión da proba por restricións para facer fronte á COVID-19 que veñan determinadas pola autoridade competente.

### IV. - Recollida de dorsais e Chips

A retirada de dorsais, para os atletas federados efectuarase na Secretaría de Competición a partires das 09:00 horas o día 9 de xaneiro a unha persoa acreditada de cada Clube. Os participantes non federados entregaranse de forma individual na Secretaría de Competición a partires das 09:00 horas o día 9 de xaneiro.

Para retirar o dorsal cada participante deberá amosar o certificado de vacinación COVID-19 ou a aportación do certificado da realización dun test de antíxenos ou PCR negativo cunha antelación máxima de 72 h. á celebración da proba ou ben a aportación de certificado médico conforme se superou a infección por COVID-19 nun período comprendido entre os 11 e os 180 días anteriores a celebración da proba.

Os/as deportistas terán que portar obrigatoriamente o dorsal no peito en todo momento, sen dobrar nin ocultar, ben visible.

### V. - Percorrido

A carreira disputarase sobre un circuito de herba na Area Recreativa de A Veronza dentro do Complexo Deportivo de O Xestal en Ribadavia, según o plano adxunto a este regulamento.



Circuito A.- Volta Pequena – 500 metros aproximadamente.  
Circuito B.- Volta Mediana – 1000 metros aproximadamente.  
Circuito C.- Volta Grande – 2000 metros aproximadamente.

## VI. - Horario e Saída

Probas incluídas no 1º Cross Vila de Ribadavia:

09h50' – u14 masculina – 1'5km aprox – 1 volta pequena + 1 volta mediana.  
10h05' – u14 feminina – 1'5km aprox. - 1 volta pequena + 1 volta mediana.  
10h20' – u16 masculina – 2'5km aprox. - 1 volta pequena + 2 voltas medianas.  
10h35' – u16 feminina – 2'5km aprox. - 1 volta pequena + 2 voltas medianas.  
10h50' – Popular e u18 masculina – 4km aprox. - 2 voltas grandes.  
11h15' – Popular e u18 feminina – 4km aprox. - 2 voltas grandes.

**Pobras incluídas nos Cptos. Xunta de Galicia:**

**11h40' – u20 masculina – 5km aprox. - 1 volta mediana + 2 voltas grandes.**  
**12h10' – u20 feminina – 5km aprox. - 1 volta pequena + 2 voltas grandes.**  
**12h40' – Absoluta e u23 masculina – 9km aprox. - 1 volta mediana + 4 voltas grandes.**  
**13h30' – Absoluta e u23 feminina – 9km aprox. - 1 volta mediana + 4 voltas grandes.**

## VII. - Premios

Haberá premios para os/as 3 primeiros/as das categorías u14, u16, u18 e popular homes e mulleres. Sendo imprescindible asistir a Cerimonia de premiacións.

## VIII. - Seguros e Servizos Médicos

Todas as persoas participantes estarán cubertas cunha póliza de Seguro de Responsabilidade Civil e cun Seguro de Accidentes.

É imprescindible estar inscrito/a para ter cobertura dos seguros de RC e de accidentes. Haberá servizo de ambulancia para a atención dos participantes.

Quedan excluídos, da cobertura destes seguros, os casos derivados dun padecemento latente, imprudencia ou inobservancia das leis, os casos producidos polo desprazamento ao lugar da competición ou desde este ó orixe, da normativa de competición, etc.



## IX. - Declaración Responsable

O feito de inscribirse nesta carreira supón unha declaración responsable por parte do/a atleta dos datos que aporta.

No momento de formalizar á inscrición, os participantes estarán declarando a súa responsabilidade sobre os seguintes termos:

- Que antes de saír cara a actividade deportiva teño realizado o auto test do SERGAS, non manifestando ningún síntoma de COVID-19 (febre, tose, ou falta de alento).
- Que teño lido, entendido, aceptado e me comprometo a cumprir o protocolo de prevención COVID-19 desta proba, colaborando en todo o posible coa Organización.
- Que cumpro os requisitos de admisión establecidos no documento Protocolo COVID-19 da obriga de información e consentimento informado, non sendo grupo de risco.
- Que non convivo con ninguén que sexa grupo de risco, ou que no caso de que así sexa, participa na actividade baixo a súa propia responsabilidade.
- Que son consciente dos riscos que implica a participación na actividade no contexto da crise sanitaria provocada pola COVID-19, e que asumo baixo a miña propia responsabilidade.

Esta declaración responsable fará referencia ao mesmo día da proba. Polo que, no caso de non poder cumprir algún dos ítems anteriores, o/a atleta non tomará parte na proba.

Aqueles participantes e acompañantes que veña de fóra de Galicia e/ou estiveran nos últimos catorce días en territorios de alta incidencia epidemiolóxica COVID, inescusablemente deberán comunicalos de forma veraz ao Servizo Galego de Saúde a través de <https://www.sergas.es/Saude-publica/benvinda-viaxeiros> no que ademáis se especifican cales son estas zonas. Esta comunicación deberá ser completada por cada un dos viaxeiros/as, que serán responsables de que a información subministrada sexa veraz e precisa. En caso de menores de

Consulta información da proba: <https://deportesribadavia.es/>





idade, persoas dependentes ou incapacitadas, a declaración será cuberta polo seu titor, que se fará responsable da veracidade da información subministrada.

## **X. - Descualificacións**

Serán motivos de descualificación, entre outros, os seguintes:

- Non realizar todo o circuíto da carreira.
- Non levar dorsal visible por diante.
- Manipular o chip.
- Falsificar datos persoais.
- Suplantación de identidade.

Todo/a aquel/a atletas descualificado/a recibirá unha máscara e deberá retirar o seu dorsal e abandonar o circuíto de forma inmediata.

Os servizos médicos, o xuíz árbitro da competición e o persoal da organización, están facultados para retirar xustificadamente da carreira a calquera atleta que manifesta un mal estado físico evidente.

## **XI. - Reclamacións**

As reclamacións deberán ser feitas verbalmente ao Xuíz Árbitro, non máis tarde de 30' despois de comunicarse oficialmente os resultados.

## **XII. - Normativa**

Para todo o non disposto neste regulamento aplicarase a normativa FGA e, de ser preciso, a normativa RFEA e WA.



Concello de Ribadavia

1º Cross Vila de Ribadavia  
Circuito de A Verenza  
Complexo Deportivo Municipal O Xestal



Federación Galega  
de Atletismo

XIII. - Colaboran



RIBADAVIA

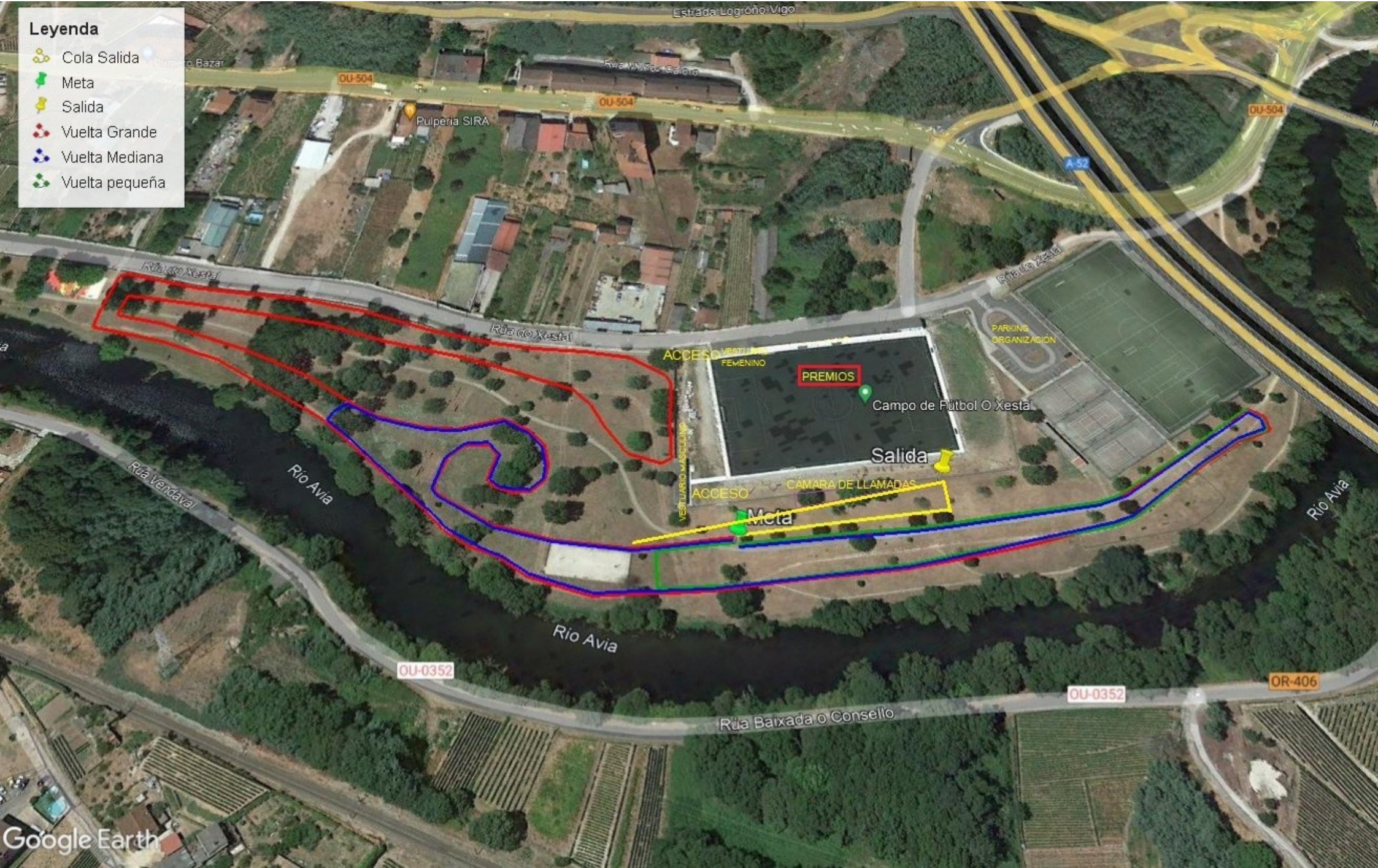
Consulta información da proba: <https://deportesribadavia.es/>



Concello Municipal de Deportes  
RIBADAVIA

**Leyenda**

- Cola Salida
- Meta
- Salida
- Vuelta Grande
- Vuelta Mediana
- Vuelta pequeña





ACCESO GRADAS



ACCESO  
VESTUARIO  
FEMENINO

PREMIACIÓN

ZONA DE  
CALENTAMIENTO

PARKING  
ORGANIZACIÓN

Campo de Fútbol O Xestal

VESTUARIO MASCULINO

ACCESO

CÁMARA DE LLAMADAS

Salida

Meta

Google Earth